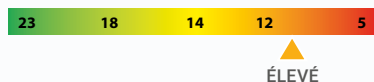


À commander  
sur le site (35)  
Miniac-Morvan




Score sur l'Échelle de Braden



## INDICATIONS HAS

Support de fauteuil d'aide à la prévention de l'escarre chez les patients à risque **MODÉRÉ** à **ÉLEVÉ** de survenue d'escarre (selon jugement clinique et échelles), sans asymétrie d'appui et sans risque de « glissé avant ».

  **30 ≤ 150 kg**  
pour les largeurs ≤ 43cm

  **30 ≤ 160 kg**  
pour les largeurs ≥ 46cm



NORMES FEUX  
EN 597 part 1 & 2

Uniquement pour références à hauteur 8,5cm



PHARMA FORM ISKIO

81,00€ avec PLV

- CODE 1239022 -

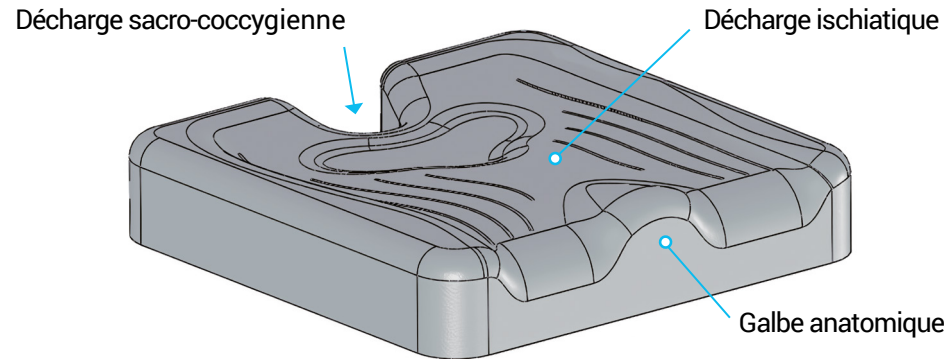
## PRÉCONISATIONS D'UTILISATION

Préconisations d'utilisation : Utilisation adaptée pour les personnes présentant un risque d'escarre sacro-coccygienne et ischiatique, le plus souvent liée à un trouble de la statique posturale au fauteuil (glissement vers l'avant de l'assise avec sur-appui sur la zone sacro-coccygienne) en EHPAD et à domicile.

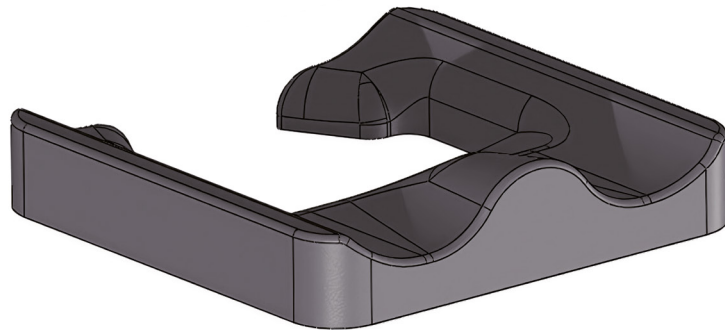
## CARACTÉRISTIQUES PRINCIPALES

- ▶ Coussin BI-MATIÈRE composé de mousse viscoélastique avec un insert en mousse haute résilience.
  - Insert en mousse HR : 37 kg/m<sup>3</sup> : augmente la portance du corps sur certaines zones afin d'assurer une décharge des saillies osseuses
  - Déclive : pour réduire le risque de glissement du bassin vers l'avant
  - Décharge sacro-coccygienne intégrée pour une prévention renforcée des risques d'escarres
- ▶ Housse de protection amovible, extensible, en mailles 3D : respirante pour une thermorégulation lors d'une assise prolongée
- ▶ Base de la housse inférieur anti-dérapante pour garantir un bon maintien du coussin sur l'assise
- ▶ 2 hauteurs: 8,5 et 10,5cm, plusieurs largeurs et profondeurs
- ▶ Coussin ISKIO BM livré avec 1 housse PHARMATEX et 1 housse en maille 3D

## Meilleure répartition des pressions en favorisant un meilleur positionnement



### Mousse viscoélastique



### Insert en mousse haute résilience

Insert en mousse HR : 37 kg/m<sup>3</sup> : augmente la portance du corps sur certaines zones afin d'assurer une décharge des saillies osseuses au regard des zones à risque et en répartissant les pressions sur des zones à moindre risque telles que les cuisses, les appuis sous-trochantérien et la périphérie des fessiers.



### Les conseils de Sonia Baudry Ergothérapeute D.E.

"Je recommande l'Iskio BM aux personnes ayant tendance à glisser vers l'avant ou latéralement. Une position assise correcte favorise une meilleure stabilité fonctionnelle et permet au patient d'effectuer plus aisément les activités de la vie quotidienne."

	DIMENSIONS (LxPxH)	RÉFÉRENCES	HOUSSE DE RECHANGE Maille 3D
Ⓢ	38 x 40 x 8,5 cm	17.17007	17.17007H3D
	38 x 40 x 10,5 cm	17.17107	17.17107H3D
Ⓢ	38 x 43 x 8,5 cm	17.17112	17.17112H3D
	38 x 43 x 10,5 cm	17.17113	17.17113H3D
Ⓢ	40 x 40 x 8,5 cm	17.17106	17.17106H3D
	40 x 40 x 10,5 cm	17.17108	17.17108H3D
Ⓢ	40 x 43 x 8,5 cm	17.17111	17.17111H3D
	40 x 43 x 10,5 cm	17.17114	17.17114H3D
Ⓢ	43 x 43 x 8,5 cm	17.17116	17.17116H3D
	43 x 43 x 10,5 cm	17.17118	17.17118H3D
Ⓢ	43 x 45 x 8,5 cm	17.17032	17.17032H3D
	43 x 45 x 10,5 cm	17.17132	17.17132H3D
Ⓢ	46 x 43 x 8,5 cm	17.17126	17.17126H3D
	46 x 43 x 10,5 cm	17.17128	17.17128H3D
Ⓢ	46 x 45 x 8,5 cm	17.17034	17.17034H3D
	46 x 45 x 10,5 cm	17.17134	17.17134H3D
Ⓢ	48 x 45 x 8,5 cm	17.17133	17.17133H3D
	48 x 45 x 10,5 cm	17.17135	17.17135H3D
Ⓢ	50 x 45 x 8,5 cm	17.17136	17.17136H3D
	50 x 45 x 10,5 cm	17.17138	17.17138H3D